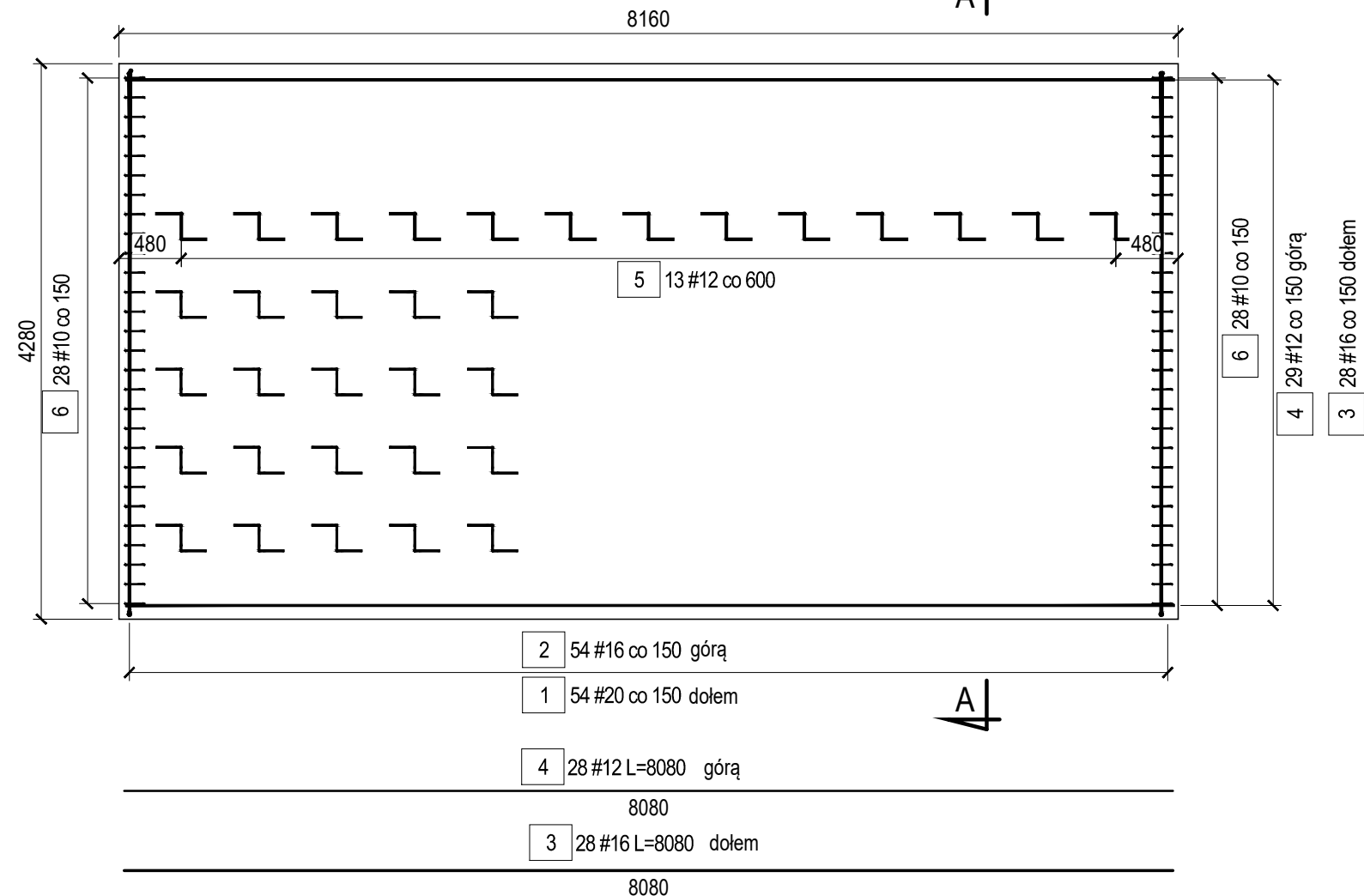


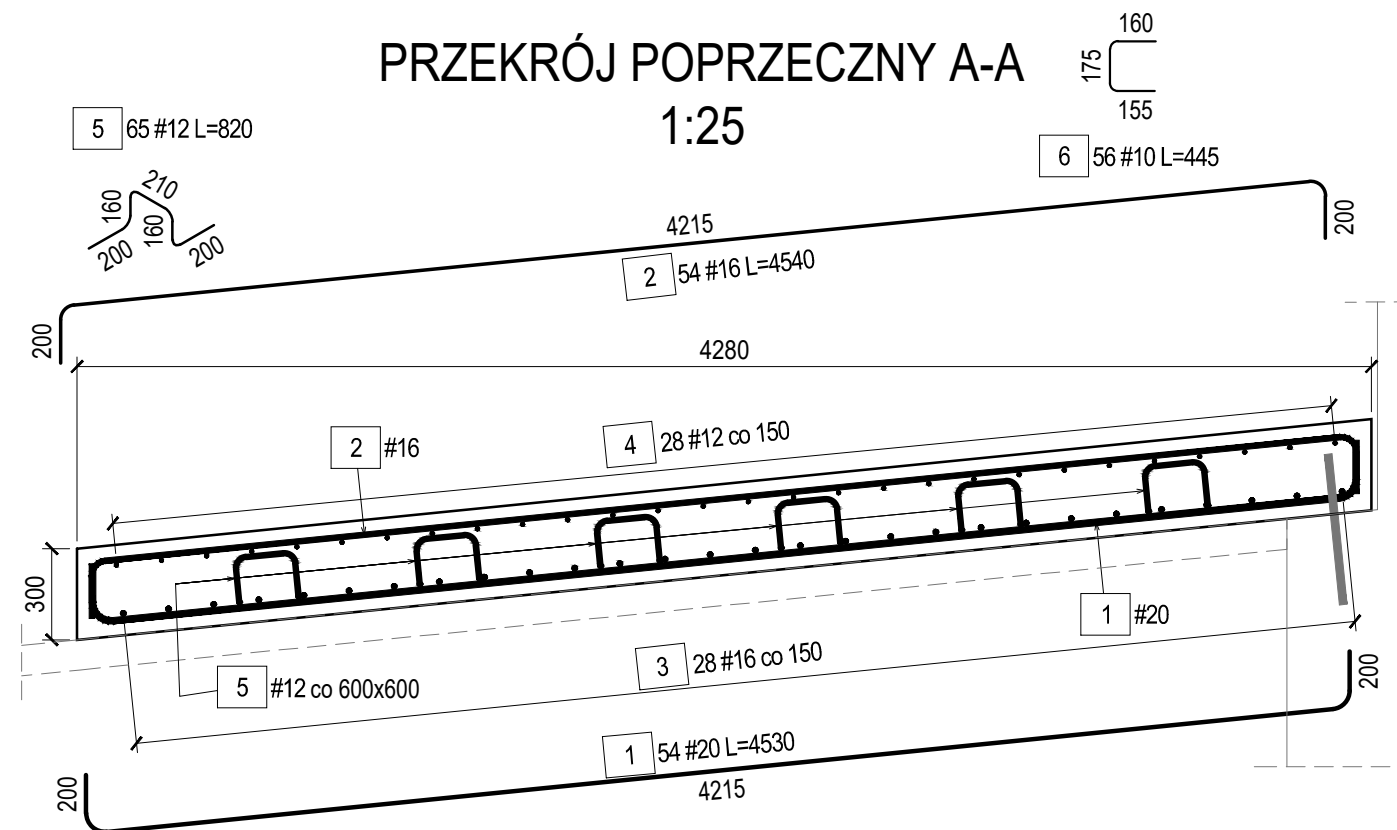
WIDOK Z GÓRY

1:50



PRZEKRÓJ POPRZECZNY A-A

1:25



UWAGI:

- Niniejszy rysunek rozpatrywać łącznie z całą dokumentacją, w szczególności projektami branżowymi i projektem architektoniczno-budowlanym.
- Integralną częścią dokumentacji jest opis techniczny i specyfikacje techniczne.
- Należy wykonać 2 szt. płyt przejściowych.
- Wymiary podano w milimetrach.
- Pręty zwymiarowano w ich gabarytach
- Długość prętów "L" mierzona jest po osi pręta.
- Jeżeli rysunek nie wskazuje średnicy gięcia prętów, to gięcie należy wykonać z minimalnym dopuszczalnym promieniem podanym w PN-EN 1992-1-1:2008 Eurokod 2.
- Minimalna grubość otuliny 40mm.
- Pręty wychodzące ze ściany przyczółka (fundamentu) są uwzględnione w wykazie stali fundamentu.

Nr pręta	Średnica [mm]	Długość [mm]	Liczba prętów [szt]	Długość całkowita [m]							
				Stal zbrojeniowa A-IIIIN							
				#8	#10	#12	#16	#20	#25	#28	#32
1	#20	4530	54					244.62			
2	#16	4540	54				245.16				
3	#16	8080	28				226.24				
4	#12	8080	28			226.24					
5	#12	820	65			53.30					
6	#10	445	56		24.92						
Długość wg średnic [m]				0.00	24.92	279.54	471.40	244.62	0.00	0.00	0.00
Masa 1m pręta [kg/m]				0.395	0.617	0.888	1.578	2.466	3.853	4.834	6.313
Masa wg średnic [kg]				0	15	248	744	603	0	0	0
Masa całkowita [kg]				1611							

ZESTAWIENIE MATERIAŁÓW				
Element	Klasa	Jedn.	1 elem.	Liczba ogólna
Beton	C30/37	m ³	10.5	21.0
Beton wyrównawczy	C12/15	m ³	4,500	9,000
Stal zbrojeniowa	A-IIIIN	kg	1611	3222

OBIEKT : Budowa mostu w m. Gójsk wraz z rozbudową drogi powiatowej nr 3721W Gójsk - Podlesie - granica województwa - (Sosnowo) stanowiącej dojazd do obiektu inżynierskiego"	STADIUM : PT
INWESTOR : Powiat sierpecki reprezentowany przez Zarząd Powiatu Sierpeckiego ul. Świętokrzyska 2a 09-200 Sierpc	BRANŻA: MOSTOWA
Nazwa rysunku: Zbrojenie płyt przejściowych	SKALA 1:100 1 : 50
Projektant, branża mostowa: mgr inż. Tomasz Kowieszko UPR. PROJ. w spec. mostowej NR MAZ/0366/POOM/08	RYS. NR 08
Projektant, branża mostowa: dr inż. Radosław Oleszek UPR. PROJ. w spec. mostowej NR SWK/0157/POOM/14	WARSZAWA, 11.2025r.
Sprawdzający, branża mostowa: mgr inż. Jacek Rybka UPR. PROJ. w spec. mostowej NR PDK/0180/POOM/05	